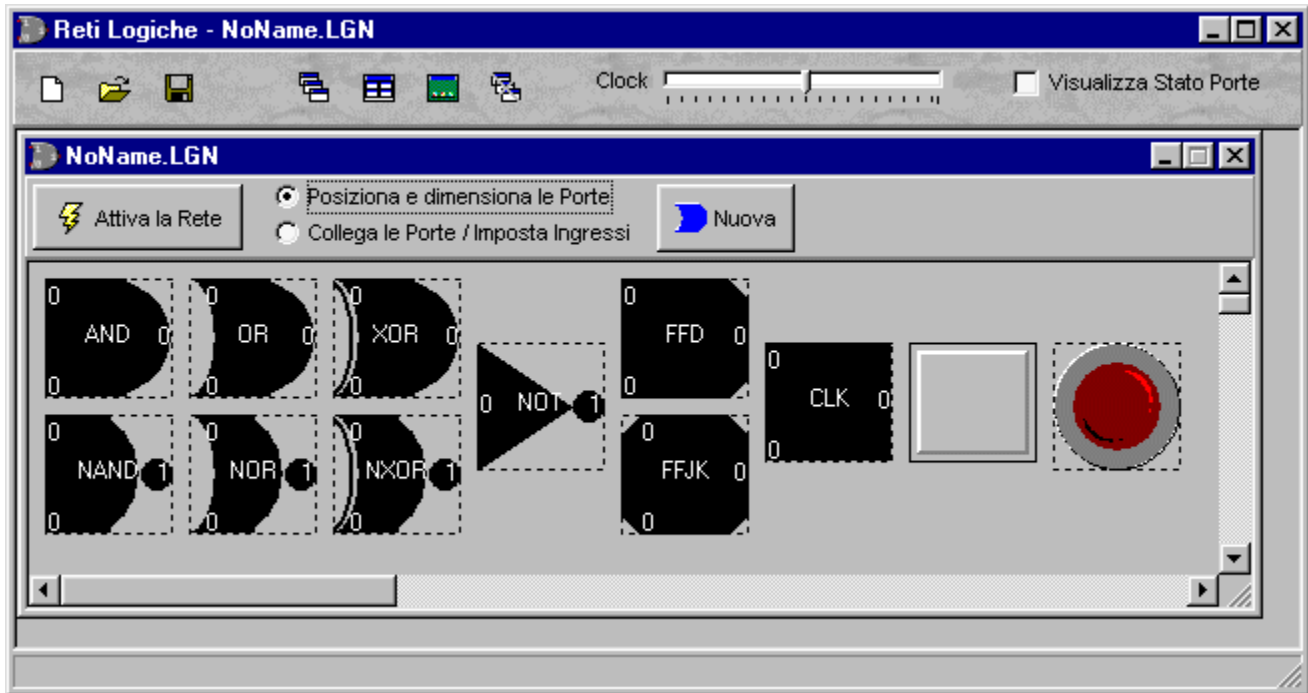


## LogicNet

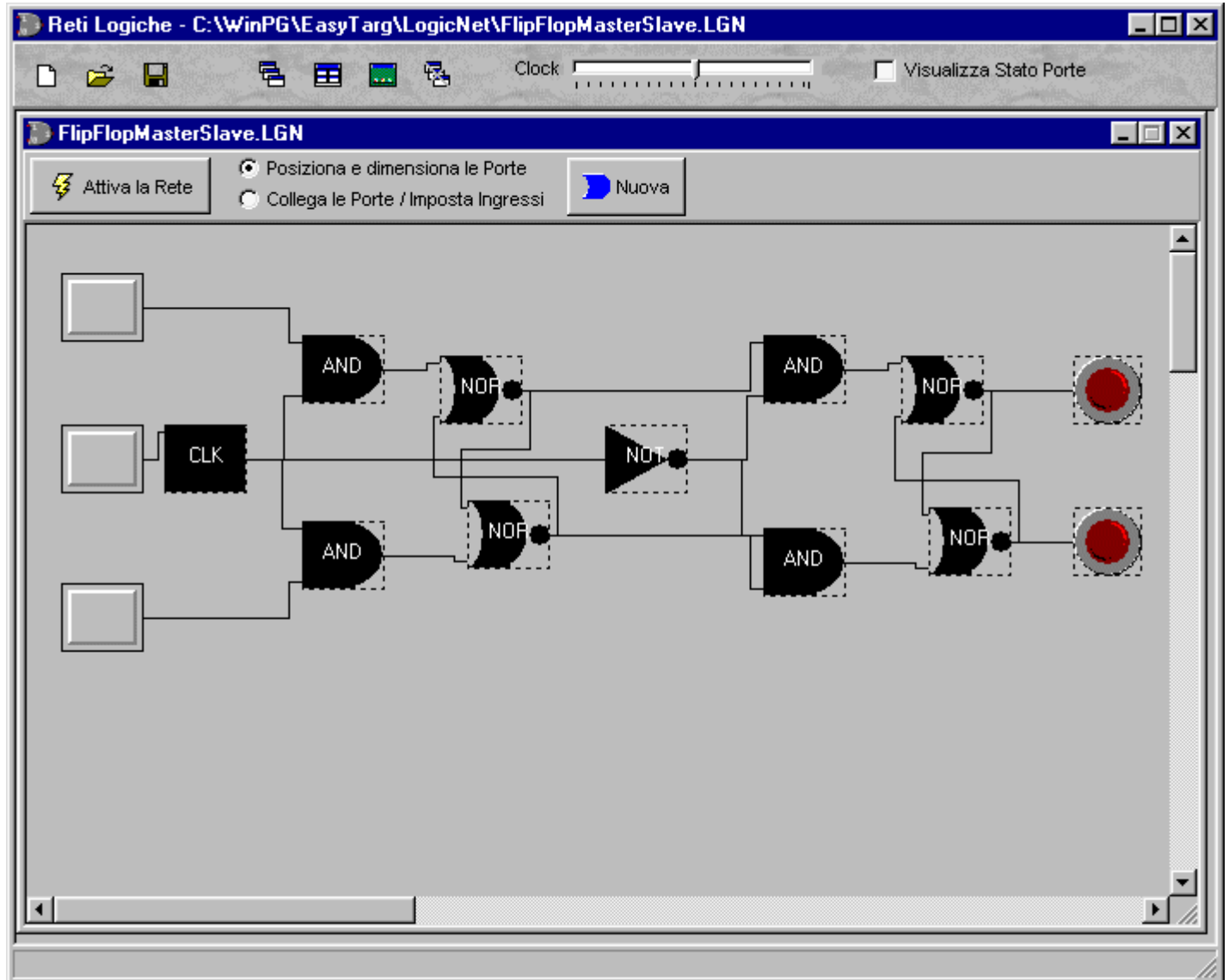
Il programma consente di progettare e testare reti di porte logiche.

In figura sono riportate le porte logiche utilizzabili. Oltre alle porte sono disponibili Clock, FlipFlop, Pulsanti, e Led.



Il programma può gestire più reti contemporaneamente in finestre *MDI Child*.

Ogni finestra può trovarsi in modalità di modifica o di test. La modalità di modifica consente d'inserire le porte e di collegarle tramite Drag&Drop. Durante la modalità attiva le porte simulano il comportamento delle porte reali e reagiscono in base ai segnali d'ingresso.



Utilizzando clock e FlipFlop è possibile implementare reti abbastanza complesse come il Sequencer riportato in figura in cui i Led si accendono in *sequenza* lungo il cerchio. La velocità del clock può essere regolata tramite l'apposito cursore.

